

<節拍>

單小節線

雙小節線

二拍子

三拍子

四拍子

正拍/反拍

強起

弱起

單拍子

複拍子

正規節奏

不正規節奏

力度變強弱法

切分變強弱法

<音程>

半音

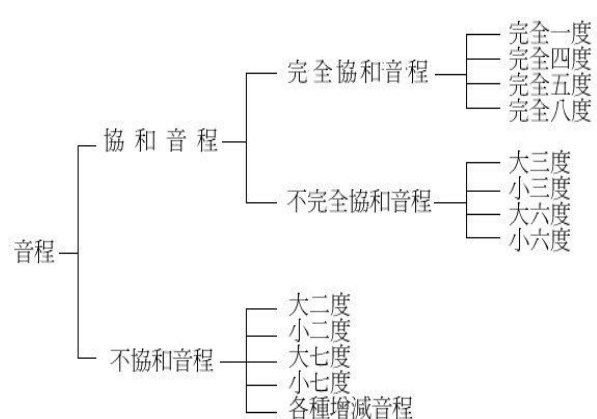
度數

自然音程/變化音程

度	數	一	度	二	度	三	度	四	度	五	度	六	度	七	度	八	度	九	度	十	度	十一	度	十二
種	類	完全	增	小	大	增	減	小	大	減	完全	增	小	大	減	完全	增	小	大	減	完全	增	小	大
半	音	數	0	1	1	2	3	2	3	4	4	5	6	7	6	5	4	3	2	1	0	1	2	3

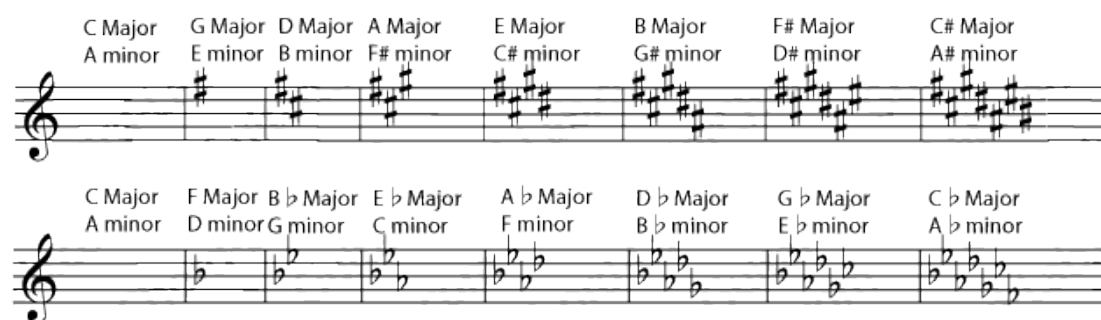


度	數	五	度	六	度	七	度	八	度	九	度	十	度	十一	度	十二
種	類	減	完全	增	小	大	增	減	小	大	減	完全	增	小	大	減
半	音	數	6	7	8	8	9	10	9	10	11	12	11	10	9	8



<音階>

大音階



唱名

音名

小音階/關係音階/全音階/十二聲音階(略)

<記號>

短倚音

長倚音

連音

迴音

震音(顫音)

二回記號

反覆記號

連續記號

反始記號

斷音記號

強音記號

延長記號

八度記號

琶音記號

漸強漸弱記號

速度術語

音量術語

節奏練習曲

1. $\frac{4}{4}$: 1 1 1 1 | 2 2 2 2 | 3 3 3 3 | 4 4 4 4 | 5 5 5 5 | 4 4 4 4 | 3 3 3 3 | 2 2 2 2 ||

2. $\frac{4}{4}$: 1 0 1 0 | 2 0 2 0 | 3 0 3 0 | 4 0 4 0 | 5 0 5 0 | 4 0 4 0 | 3 0 3 0 | 2 0 2 0 ||

3. $\frac{4}{4}$: 1 1 0 1 | 1 1 2 2 | 2 2 3 3 | 3 3 4 4 | 4 4 5 5 | 5 5 4 4 | 4 4 3 3 | 3 3 2 2 ||

4. $\frac{3}{4}$: 1 1 1 | 2 2 2 | 3 3 3 | 4 4 4 | 5 5 5 | 4 4 4 | 3 3 3 | 2 2 2 ||

5. $\frac{4}{4}$: 1 1 1 1 | 2 2 2 2 | 3 3 3 3 | 4 4 4 4 | 5 5 5 5 | 4 4 4 4 | 3 3 3 3 | 2 2 2 2 ||

6. $\frac{4}{4}$: 1 1 1 1 | 2 2 2 2 | 3 3 3 3 | 4 4 4 4 | 5 5 5 5 | 4 4 4 4 | 3 3 3 3 | 2 2 2 2 ||

7. $\frac{4}{4}$: 1 1 1 1 | 2 2 2 2 | 3 3 3 3 | 4 4 4 4 | 5 5 5 5 | 4 4 4 4 | 3 3 3 3 | 2 2 2 2 ||

8. $\frac{4}{4}$: 1 1 1 1 | 2 2 2 2 | 3 3 3 3 | 4 4 4 4 | 5 5 5 5 | 4 4 4 4 | 3 3 3 3 | 2 2 2 2 ||

9. $\frac{4}{4}$: 1 1 1 1 | 2 2 2 2 | 3 3 3 3 | 4 4 4 4 | 5 5 5 5 | 4 4 4 4 | 3 3 3 3 | 2 2 2 2 ||

10. $\frac{3}{4}$: 1 1 . | 2 2 . | 3 3 . | 4 4 . | 5 5 . | 4 4 . | 3 3 . | 2 2 . ||

11. $\frac{3}{4}$: 1 1 . | 2 2 . | 3 3 . | 4 4 . | 5 5 . | 4 4 . | 3 3 . | 2 2 . ||

12. $\frac{4}{4}$: 1 1 1 1 | 2 2 2 2 | 3 3 3 3 | 4 4 4 4 | 5 5 5 5 | 4 4 4 4 | 3 3 3 3 | 2 2 2 2 ||

13. $\frac{4}{4}$: 1 1 1 1 | 2 2 2 2 | 3 3 3 3 | 4 4 4 4 | 5 5 5 5 | 4 4 4 4 | 3 3 3 3 | 2 2 2 2 ||

14. $\frac{4}{4}$: 1 1 1 1 | 2 2 2 2 | 3 3 3 3 | 4 4 4 4 | 5 5 5 5 | 4 4 4 4 | 3 3 3 3 | 2 2 2 2 ||

15. $\frac{4}{4}$: 1 1 1 1 | 2 2 2 2 | 3 3 3 3 | 4 4 4 4 | 5 5 5 5 | 4 4 4 4 | 3 3 3 3 | 2 2 2 2 ||